



Onderscheidend

Eurocomach is met minigravers zeer succesvol in Europa.

Geert-Yke Rusticus

De markt voor minigravers is zeer groot. Logisch dus dat menig fabrikant hiervan een graantje mee willen pikken. In de voorbije jaren hebben veel merken een serie eigen minigraafmachines gelanceerd, al dan niet in samenwerking met andere fabrikanten. Ook enkele Chinese producenten hebben geprobeerd voet aan de grond te krijgen tegen zeer aantrekkelijke prijzen. De conclusie luidt onverbidde-lijk dat slechts weinig merken er in geslaagd zijn om een aanzienlijk marktaandeel te veroveren en dus nog steeds Kubota en Takeuchi de belangrijkste spelers zijn. Er is echter één grote uitzondering en dat is de Italiaanse fabrikant Eurocomach, die met de minigravers momenteel enorm in opmars is en in Europa een flink marktaandeel veroverd. Waar- in ligt het succes en lukt het hen wel en waarin onderscheiden de minigravers zich dan? Daarover spraken we met dealer Guaita & Schoorl uit Assen- delft en bezochten we de speciale Eurocomach ES



Guaita & Schoorl beschikt over een ruime voorraad aan machines en aanbouwdelen.

95 TR4 van Van der Jagt Cultuurtechniek. Guaita & Schoorl is in Nederland na Brumach de tweede dealer die met Eurocomach minigravers is gestart. Met succes. Het valt niet mee om je in deze markt te onderscheiden, zeker niet als je bedenkt dat voor een grote groep gebruikers alleen een

laag prijsniveau telt. Daar zit je dan als Italiaans merk, dat service en kwaliteit hoog in het vaandel draagt. Een Eurocomach doet ook echt wat gevraagd wordt en er valt goed en nauwkeurig mee te werken. Bind dan maar de strijd aan met de twee hoofdrolspelers in dit segment. Toch is

INFORMATIE

Guaita & Schoorl BV
Assendelft
T +31 (0)75 687 88 64
www.g-s.nl

Olivier Industrie NV
Roeselare (B)
T +32 (0)51 26 00 26
www.olivierindustrie.be

Van der Jagt Cultuurtechniek
Wieringerwerf
T +31 (0)6 401 377 43

dat wel degelijk gelukt en met name in Europa is Eurocomach bezig aan een flinke opmars. Ook in Nederland en België wint het merk steeds meer marktaandeel. Guaita & Schoorl is sinds december 2014 dealer van Eurocomach en verkocht de eerste minigraver van dit merk aan Ron Mak. Tot op heden verkocht het Noord-Hollandse bedrijf 35 machines en dat is alleszins een succes te noemen. De minigravers zijn degelijk gebouwd, af-fabriek al zeer compleet uitgevoerd en hebben bovendien een uitstekende prijs/kwaliteitverhouding. Echter zonder goede service en vertrouwen van klanten ben je als dealer vandaag de dag nergens. Bij Guaita & Schoorl staat de klant centraal en is men altijd zeer betrokken en open. Een klant is hier geen nummer, maar wordt snel en deskundig geholpen, ook op zaterdag. Daarin schuilt de kracht van het bedrijf en vormt tevens de basis voor een langdurige relatie. Guaita & Schoorl is eveneens de 'supermarkt' voor groot assortiment uiteenlopende uitrustingsstukken. Alles is netjes uitgesteld in het magazijn, met een prijskaartje erbij. Zo weten klanten direct waar ze aan toe zijn. Naast Eurocomach is men dealer van Trevi Benne sloopwerktuigen, zeefbakken en andere aanbouwdelen, Cangini bakken plus hulpstukken, Leotech machines voor stofbestrijding, CLM aluminium oprijplaten en Emiliana Serbatoi opslagtanks voor o.a. diesel en AdBlue. Aangezien vele producten in Assendelft gewoon op voorraad liggen, hoeft Guaita & Schoorl niet nee te verkopen.

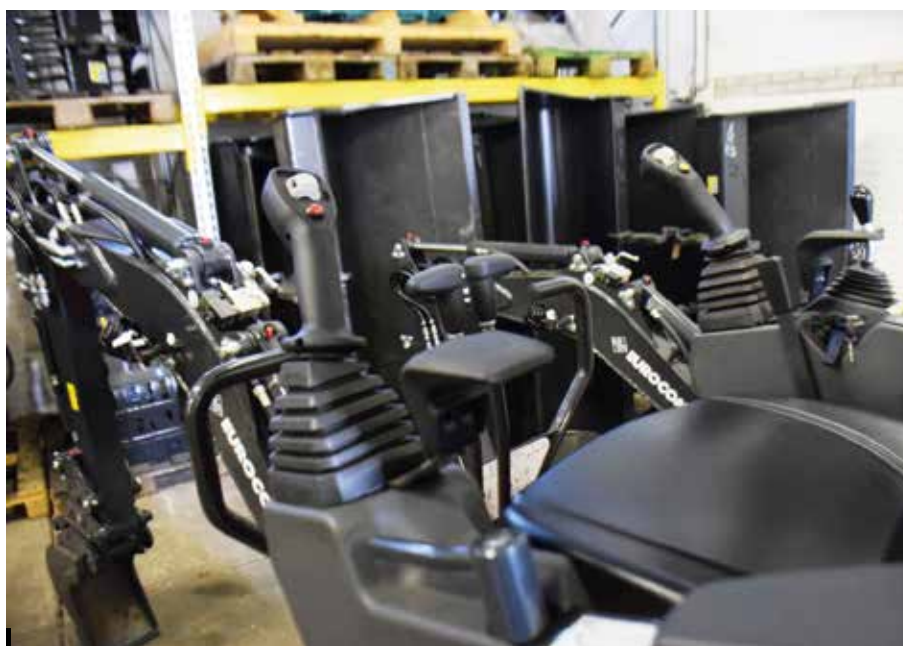
Onderwagenfabrikant

Eurocomach is onderdeel van het Italiaanse moederbedrijf Sampierana. Deze grote fabrikant produceert rupsonderwagens voor o.a. graaf- en funderingsmachines en is leverancier van Berco looprollen, sprockets en rupskettingen. Jaarlijks realiseert men hiermee een extra omzet van zo'n 7 miljoen euro. In totaal produceert men maar liefst 800 onderwagens en levert tevens de hydraulische onderwagens aan o.a. Komatsu en Liebherr. De fabriek van Eurocomach is gevestigd in San Piero in Bagno en produceert jaarlijks rond de 1.500 minigravers. Er werken circa 220 mensen in een dorp dat ongeveer 5.000 inwoners telt. Naast minigravers produceert men ook graaflaadcombinaties en schrankladers. Van oorsprong was Eurocomach dealer van grondverzetmachines, met meer dan 40 jaar ervaring. In 1992 nam men in Italië een bekende fabrikant van kleine graaflaadcombinaties over en besloten de gebroeders Para het assortiment verder uit te breiden. Dit mede omdat een Japanse fabrikant van minigravers, waarvan men dealer was, zich destijds terugtrok uit Europa. Vanaf dat moment is Eurocomach zelf machines gaan ontwikkelen en bouwen. Geen probleem, want men had al jarenlang ervaring in het produceren van onderwagens en zodoende eigen ervaren ingenieurs in huis.

Vanuit een nieuwe productielocatie met een



De 1.200 kg wegende ES 12 ZT is een interessant nieuw model.



De minigraver heeft zelfs joysticks met proportionele bediening.



De Eurocomach midigraver is standaard erg compleet uitgevoerd en heeft een Stage IV motor.



oppervlakte van 51.000 m² timmert men vanaf 1998 vol ambitie en met veel enthousiasme aan de weg. Eerst met een eigen range graaflaadcombinaties en schrankladers en in 2000 werd het aanbod uitgebreid met een nieuwe lijn minigravers van 800 tot 8.000 kg. Later zijn daar ook modellen boven 10 ton bij gekomen. Vanaf dat moment is het hard gegaan. Eerst vooral in de thuismarkt Italië, maar al snel herkende men ook elders in Europa de hoge kwaliteit en degelijkheid van de machines. Bovendien werkt de bediening zeer nauwkeurig en fijn. Eurocomach onderscheidt zich met een aantal modellen in de markt, waaronder de 1.200 kg wegende ES 12 ZT4 met Tier 4 Final motor. Een machine die weinig andere merken in het portfolio hebben. Wat maakt dit model zo uniek? In de eerste plaats het circa 200 kg hogere eigengewicht. Hierdoor is de machine stabiel bij het werken met aanbouwdelen en daarvoor worden machines in deze gewichtsklasse veelvuldig ingezet. De machine heeft een hydraulisch uitschuifbare onderwagen (790 naar 1.050 mm), die uiteraard door Sampierana is vervaardigd. Een groot voordeel is dat de ES 12, ondanks het hogere gewicht, nog steeds daar krappe deuropeningen naar binnen kan.

Als krachtbron maakt Eurocomach gebruik van Kubota's D722, met een vermogen van 10,2 kW/13,7 pk. Het verbruik ligt gemiddeld rond 1,8 l/uur. Verder kenmerkt dit model zich door het plaatsen van joysticks met proportionele bediening. Af-fabriek is de 1,2-ton minigraver voorzien van leidingen voor alle extra functies, die zeer netjes zijn opgebouwd. De lijn Eurocomach minigravers telt in totaal 21 modellen met een eigen gewicht van 1.060 tot 9.420 kg. Veel verkochte modellen

in de Benelux zijn de ES 18 ZT, de 6-ton ES 60 TR, de 8,5-ton ES 80 SB en de nieuwe 10-tonner ES 95 TR4. Guaita & Schoorl verkocht recent nog een ES 60 in een speciale uitvoering, die binnenkort wordt geleverd. De 10-ton ES 95 is al evenzeer een succes.

Breder onderstel

Een van de bedrijven die voor dit type koos, is Pieter van der Jagt uit Wieringerwerf. Zijn Cat 307 was aan vervanging toe en Pieter was op zoek naar een machine met veel werkbereik, omdat hij dikwijls onderhouds- en baggerwerk uitvoert. Ook moet de machine over de zijkant zeer stabiel zijn voor het werk aan watergangen met een verlengarm, waarbij er een verhoogd risico op kantelen bestaat. Van der Jagt zag bij Guaita & Schoorl de ES95 TR4 en was na een keer proefdraaien direct overtuigd. De aangename bediening speelde hierbij een belangrijke rol, maar ook de uitstekende ervaringen met de dealer voor de levering van uitrustingsstukken. Bovendien kon men de machine naar wens leveren met een bredere onderwagen. Standaard is die 2.200 mm breed, maar Pieter van der Jagt wilde voor extra stabiliteit een 2.500 mm breed onderstel. Voor Eurocomach was dit geen enkel probleem, omdat men zoveel onderwagens zelf ontwikkelt en produceert.

Verder is gekozen voor een verstelgiek. Mede hierdoor ligt het gewicht iets hoger en daarom staat er op de machine ook ES 105 TR4. De Eurocomach is af-fabriek zeer compleet uitgevoerd en met alle leidingen voor de benodigde extra functies. Typisch is daarbij dat de functie voor de bediening van de hydraulische snelwissel een eigen afzonderlijke aftakking en circuit heeft. Opvallend is hoe netjes

en overzichtelijk al het leidingwerk op de giek en stick zijn opgebouwd. Dit allemaal af-fabriek, wat enorm scheelt in kosten dan wanneer alle extra functies later opgebouwd moeten worden. Ook dit is een onderscheidend kenmerk van de Italiaanse fabrikant. De verstelgiek biedt een groot werkbereik voor werkzaamheden in de sloop, bij waterwerken of in een beperkte ruimte. Tijdens ons bezoek is Van der Jagt Cultuurtechniek met de Eurocomach ES 105 TR4 sloten aan het baggeren in Wieringermeer. Daarbij valt al snel op dat de machine dankzij de bredere onderwagen echt stabiel kan werken over de zijkant.

De 10-tonner is inmiddels bijna een jaar in gebruik en Pieter is over de aanschaf zeer te spreken. In het begin was er een kleine computerstoring, maar die is snel weer verholpen. Guaita & Schoorl is 24 uur per dag bereikbaar en men krijgt dan direct iemand aan de lijn, zonder antwoordapparaat. Onderdelen zijn ruim voorradig op de fabriek en worden binnen 24 uur op locatie geleverd. Zo hoeft men niet te investeren in een groot magazijn met medewerkers en ook klanten hoeven geen reservestukken op voorraad te leggen. Voor onderhoud heeft Eurocomach speciale kits beschikbaar. Men levert niet alleen losse filters, maar een compleet servicepakket. Dit tegen zeer reële prijzen. Het helpt gebruikers om de minigraver middels lage onderhoudskosten in topconditie te houden en daardoor optimaal blijft presteren. De Eurocomach van Van der Jagt is verder nog uitgerust met automatische vetsmering, een extra camera aan de achterzijde van de cabine en een Freshfilter overdrukunit voor tijdens sloop- en saneringswerkzaamheden. Af-fabriek zijn de machines reeds voorzien van LED-verlichting.



Dankzij een speciale, 2,5 m brede onderwagen weegt de machine nu 10.500 kg en heet daarom ES 105 TR.



De verstelgiek biedt een groot werkbereik en ook over de zijkant is de machine zeer stabiel. Af-fabriek is al het leidingwerk netjes opgebouwd, met een speciale aftakking voor de snelwisselfunctie.

KRACHTIGE BEWEGING

Transmissions, hydraulics & winches



Dana Brevini brengt u verder

Als totaalleverancier van custom-made transmissiesystemen, ontwerpt en produceert Dana Brevini Benelux een compleet assortiment van zowel mechanische transmissies als hydraulische en elektronische componenten. Door de integratie van de diverse technologieën, zorgen wij voor de krachtige beweging die u verder brengt.

Dana Brevini Benelux | +31 172 42 80 80 | benelux@dana.com | www.brevini.nl

B0136-5